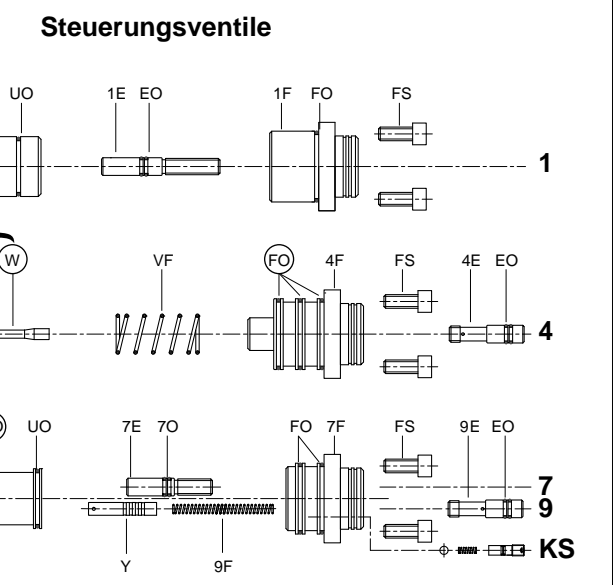
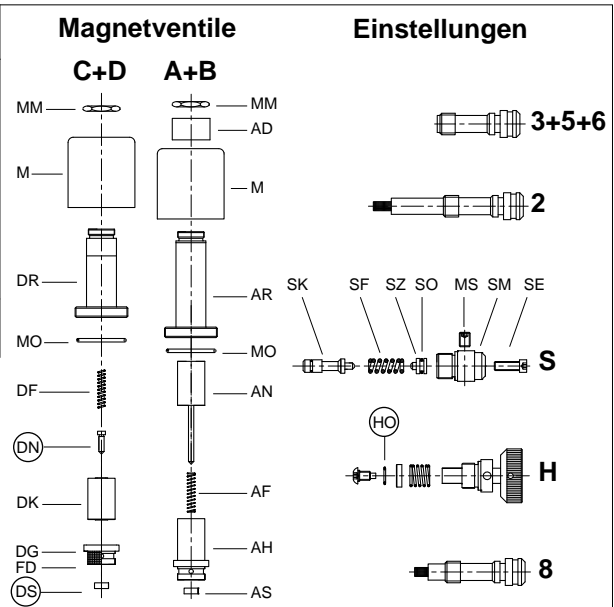




Pos. Nr.	Benennung
1	FS Befestigungsschraube - Flansch
	FO 0-Ring - Flansch
	1F Flansch - Umlaufventil
	EO 0-Ring - Einstellschraube
	1E Einstellschraube - Umlaufventil
	UO 0-Ring - Umlaufkolben
	U Umlaufkolben
2	UD Geräuschdämpfung
	UF Feder - Umlaufventil
2	Anfahrdrossel 'auf'
3	Abbremsdrossel 'auf'
4	EO 0-Ring - Einstellschraube
	4E Einstellschr.- Schleichfahrt 'auf'
	4F Flansch - Rückschlagventil
	FO 0-Ring - Flansch
	VF Feder - Rückschlagventil
	W Stößel - Schleichfahrt 'auf'
	WO 0-Ring - Schleichfahrtstößel
VO Dichtung - Rückschlagventil	
V Rückschlagventil	
W6 Schraube - Rückschlagventil	
5	Weichhalt-drossel
6	Anfahrdrossel 'ab'
7	7F Flansch - Senkventil
	FO 0-Ring - Flansch
	7O 0-Ring - Einstellschraube
	7E Einstellschraube - Senkventil
	UO 0-Ring - Senkkolben
	X Senkkolben
	XD Geräuschdämpfung
F Hauptfilter	
8	Abbremsdrossel 'ab'
9	9E Einstellschraube - Schleichfahrt
	EO 0-Ring - Einstellschraube
	9F Feder - Schleichfahrt
	Y Stößel - Schleichfahrt 'ab'
H	Notablaß - selbstschließend
HO	Dichtung - Notablaß
S	SE Einstellschr. - Überdruckventil
	SM Sechskant - Überdruckventil
	MS Sicherungsschraube
	SO 0-Ring - Zapfen
	SZ Zapfen - Überdruckventil
	SF Feder - Überdruckventil
SK Kolben - Überdruckventil	
A+B	MM Mutter - Magnetventil
	AD Distanzring
	M Magnetspule (Spanng. angeben)
	AR Rohr - Magnetventil 'auf'
	MO 0-Ring - Magnetventil
	AN Nadelpatrone - Magnetventil 'auf'
C+D	AF Feder - Magnetventil 'auf'
	AH Sitzhalter - Magnetventil 'auf'
	AS Sitzscheibe - Magnetventil 'auf'
	MM Mutter - Magnetventil
	M Magnetspule (Spanng. angeben)
	DR Rohr - Magnetventil 'ab'
C+D	MO 0-Ring - Magnetventil
	DF Feder - Magnetventil 'ab'
	DN Nadel - Magnetventil 'ab'
	DK Kern - Magnetventil 'ab'
	DG Sitzhalter mit Sieb - Magnetv.'ab'
	FD Filter Magnetventil D
DS Sitzscheibe - Magnetventil 'ab'	

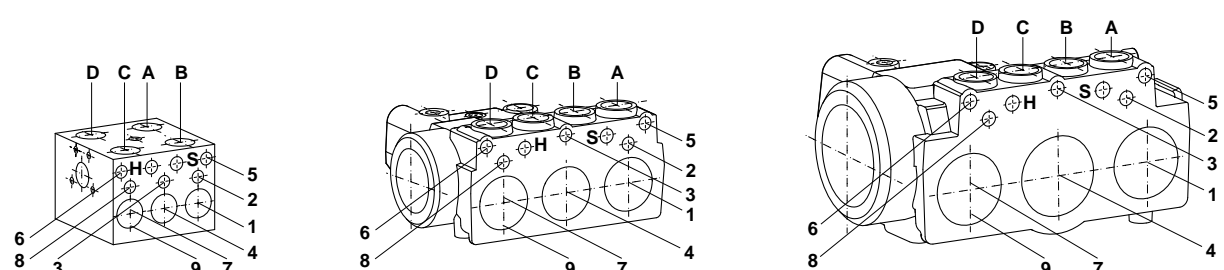
0-Ring-Größe			
Nr.	¾"	1 ½"	2 ½"
FO	26x2P	47x2.5P	58x3P *
EO	9x2P	9x2P	9x2P
UO	26x2V	39.34x2.62V	58x3V
WO	5.28x1.78V	5.28x1.78V	5.28x1.78V
VO	23x2.5V	42x3V	60x3V **
7O	5.28x1.78P	9x2P	9x2P
XO	13x2V	30x3V	47x3V
HO	5.28x1.78V	5.28x1.78V	5.28x1.78V
SO	5.28x1.78P	5.28x1.78P	5.28x1.78P
MO	26x2P	26x2P	26x2P

* FO bei 4F 2 ½" ist 67x2.5P
90 Shore
** O-Ring: V=FKM-Viton
P=NBR-Perbunan



Einige Teile der gleichen Ausführung kommen in verschiedenen Positionen vor.

⚠ Anschlüsse: Verbindungselemente nicht mehr als 8 Umdrehungen einschrauben.



Bei EV 100 Bestellung bitte Fördermenge, Minimaldruck (oder Einsatzgröße) und Spannung angeben.
Bestellbeispiel: 1 ½" EV 100, 380 lpm, 18 bar (leer), 110 AC ≅ 1 ½" EV 100/4/110AC

Blain Hydraulics GmbH Tel. 07131 2821-0
Pfaffenstrasse 1 Fax 07131 485216
74078 Heilbronn http://www.blain.de
Germany e-mail: info@blain.de

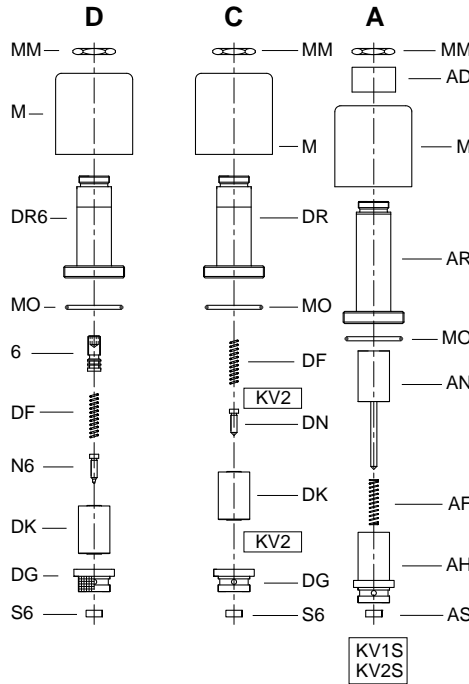


Produkte von höchster Qualität:
Steuerblöcke für Aufzüge
Tankheizungen - Handpumpen
Rohrbruch-Ventile - Kugelhähne



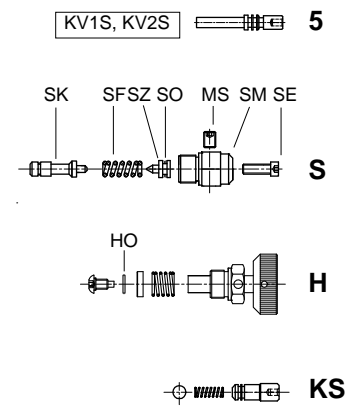
Pos. Nr.	Benennung
1	1F Flansch - Umlaufventil 1E Einstellschraube - Umlaufventil EO 0-Ring - Einstellschraube (3,5x1,5 - P) U Umlaufkolben UO 0-Ring - Umlaufkolben (17x1 - V) UF Feder - Umlaufventil
5	5 Einstellung - Weichhalt 'auf'
6	6 Anfahrdrossel 'ab'
7+9	7E Einstellschraube - Senkventil 9F Feder - Senkventil YO 0-Ring - Senkkolben (10x1 - V) XO 0-Ring-Sitz - Senkkolben (5,28x1,78 - V) XT Teller - 0-Ringzentrierung FI Filter - Senkkolben X Senkkolben (Messing) - Senkgeschw. Y Senkkolben (Stahl) - Schleichfahrt - KV2 Y Senkkolben (Stahl) - Senkgeschw. - KV1
S	SE Einstellschraube - Überdruckventil SM Sechskant - Überdruckventil MS Sicherungsschraube SO 0-Ring - Zapfen (5,28x1,78 - V) SZ Zapfen - Überdruckventil SF Feder - Überdruckventil SK Kolben - Überdruckventil
H	H Notablaß - selbstschließend HO Dichtung - Notablaß (0-Ring 5,28x1,78 - V)
HA	HA einstellbarer Notablass
KS	KS Kolbensicherung
A	MM Mutter - Magnetventil AD Distanzring M Magnetspule (Spanng. angeben) AR Rohr - Magnetventil 'auf' MO 0-Ring Magnetventil (26x2 - P) AN Nadelpatrone Magnetventil 'auf' AF Feder - Magnetventil 'auf' AH Sitzhalter (mit Sieb) - Magnetventil 'auf' AS Sitzscheibe - Magnetventil 'auf'
C+D	M Magnetspule (Spanng. angeben) C DR Rohr - Magnetventil 'ab' ohne Einst. 6 D DR6 Rohr - Magnetventil 'ab' mit Einst. 6 D DR6 Rohr - Magnetventil 'ab' mit Einst. 6 MO 0-Ring Magnetventil (26x2 - P) DF Feder - Magnetventil 'ab' C DN Nadel Magnetventil 'ab' (ohne Zapfen) D N6 Nadel Magnetventil 'ab' (mit Zapfen) C HN Nadel Magnetventil 'ab' C DK Kern - Magnetventil 'ab' C DG Sitzhalter - Magnetv. 'ab' (Spule D mit Sieb) C S6 Sitzscheibe - Magnetventil 'ab' C CO 0-Ring - Sitzhalter (6x1 - V)
Z	ZA Zylinderanschlußschraube V Rückschlagventil mit Feder VO 0-Ring Rückschlagventil (5,28x1,78 - V) F Hauptfilter
L	L Manometer Absperrhahn
0-Ringe:	V=FKM-Viton P=NBR-Perbunan

Magnetventile



Falls innere Undichtheit, Teile in folgender Reihenfolge ersetzen:
S6, N6, HO, V komplett, XO, (2x XO bei KV2).

Einstellungen



Steuerungsventile

