

Slack Rope Valve

1/2"



(GB)

Description: Slack Rope Valve for separate installation. It prevents the slack rope condition caused by the lowering of the ram when the car is suspended in the safeties or resting on the buffers.

Adjustment: The Slake Rope Valve is adjusted by turning the screw **KSB** 'in' for higher pressure and out for lower pressure. With **KSB** turned all the way in, then 5 turns back out, the unloaded car should descent when Manual Lowering is opened. Should the car not descend, **KSB** must be backed off until the car just begins to descend, then backed off a further half turn to ensure that with cold oil, the car can be lowered as required.

KSB

Kolbensicherung

2"



(D)

KSB Beschreibung: Separate Kolbensicherung zum Nachrüsten bestehender Anlagen. Verhindert einen Schlawfseilzustands durch Absinken des Zylinders wenn sich die Kabine im Fang oder auf dem Stoßdämpfer befindet.

Einstellungen: Eingestellt wird die Kolbensicherung durch Hinein- (höherer Druck) oder Herausdrehen (niederer Druck) der Einstellschraube **KSB**. Mit **KSB** ganz hineingedreht, dann 5 Umdrehungen zurück, soll der unbeladene Aufzug, während der Notablaß geöffnet ist, abwärts fahren. Bleibt der Aufzug noch stehen, so muss die Einstellschraube **KSB** herausgedreht werden, bis der Aufzug gerade noch fährt, dann eine halbe Umdrehung herausdrehen, damit sich der Aufzug auch bei kaltem Öl absenken lässt.

Technical Data:

Flow Range max.:
Operating Pressure min/max:
Press. Drop A-B max. Flow:
Weight:

Technische Daten

Durchfluss max.:
Arbeitsdruck min/max:
Druckabfall A-B (max. Durchfluss):
Gewicht:

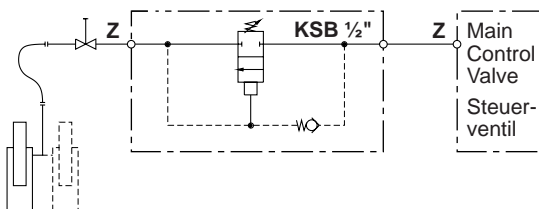
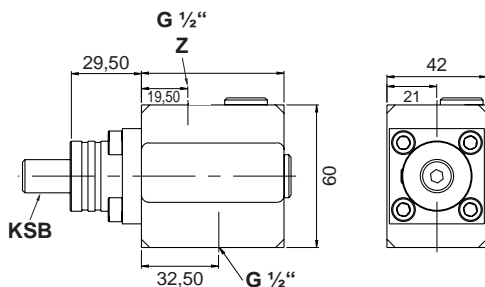
P-Z

1/2" KSB

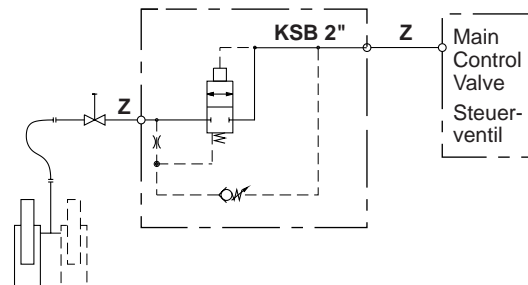
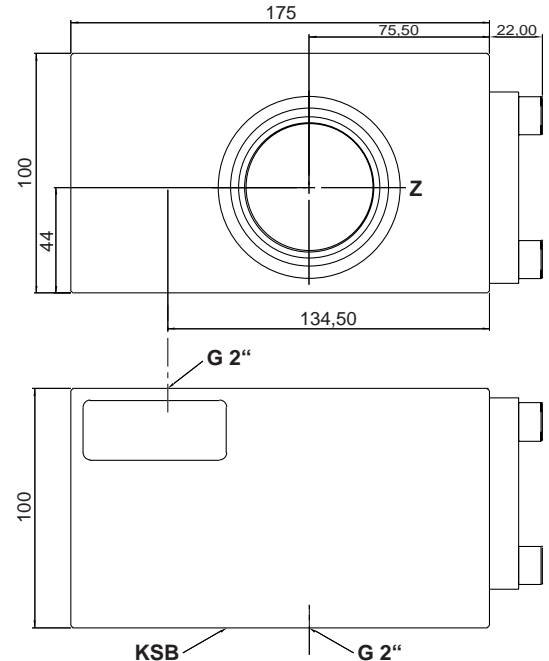
2" KSB

lpm	80 (21 USgpm)	800 (208 USgpm)
bar	10-100 (147-1470 psi)	10-100 (147-1470 psi)
bar	2.5 (36 psi)	3.0 (44 psi)
kg	0.5	4.0

1/2" KSB



2" KSB



Pfaffenstrasse 1
Boellinger Hoefe
74078 Heilbronn
Germany

Tel. 07131 2821-0
Fax 07131 485216
<http://www.blain.de>
e-mail: info@blain.de



Manufacturers of the Highest Quality:
Control Valves for Elevators
Tank Heaters - Hand Pumps
Pipe Rupture Valves - Ball Valves